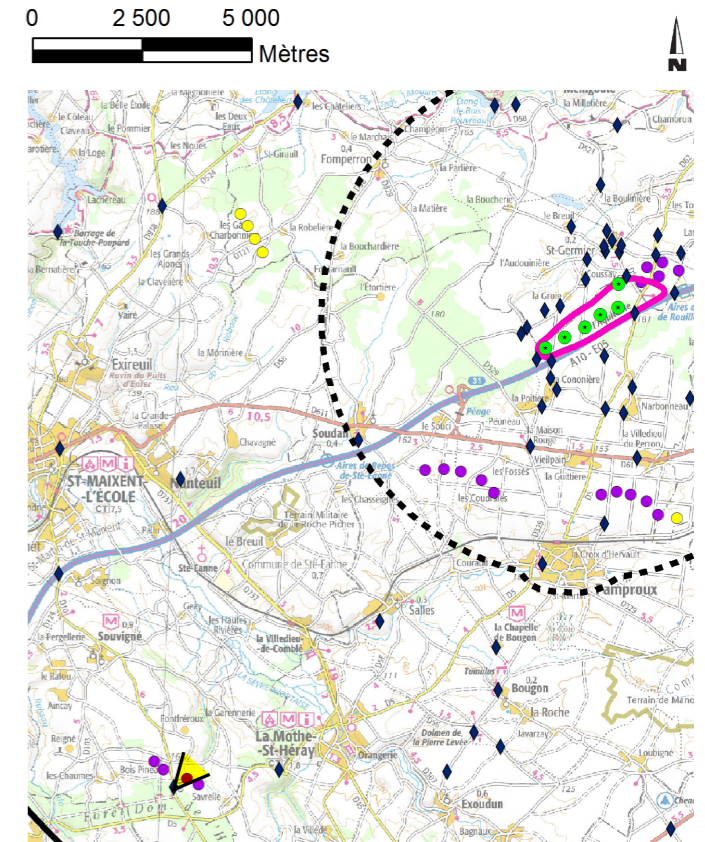
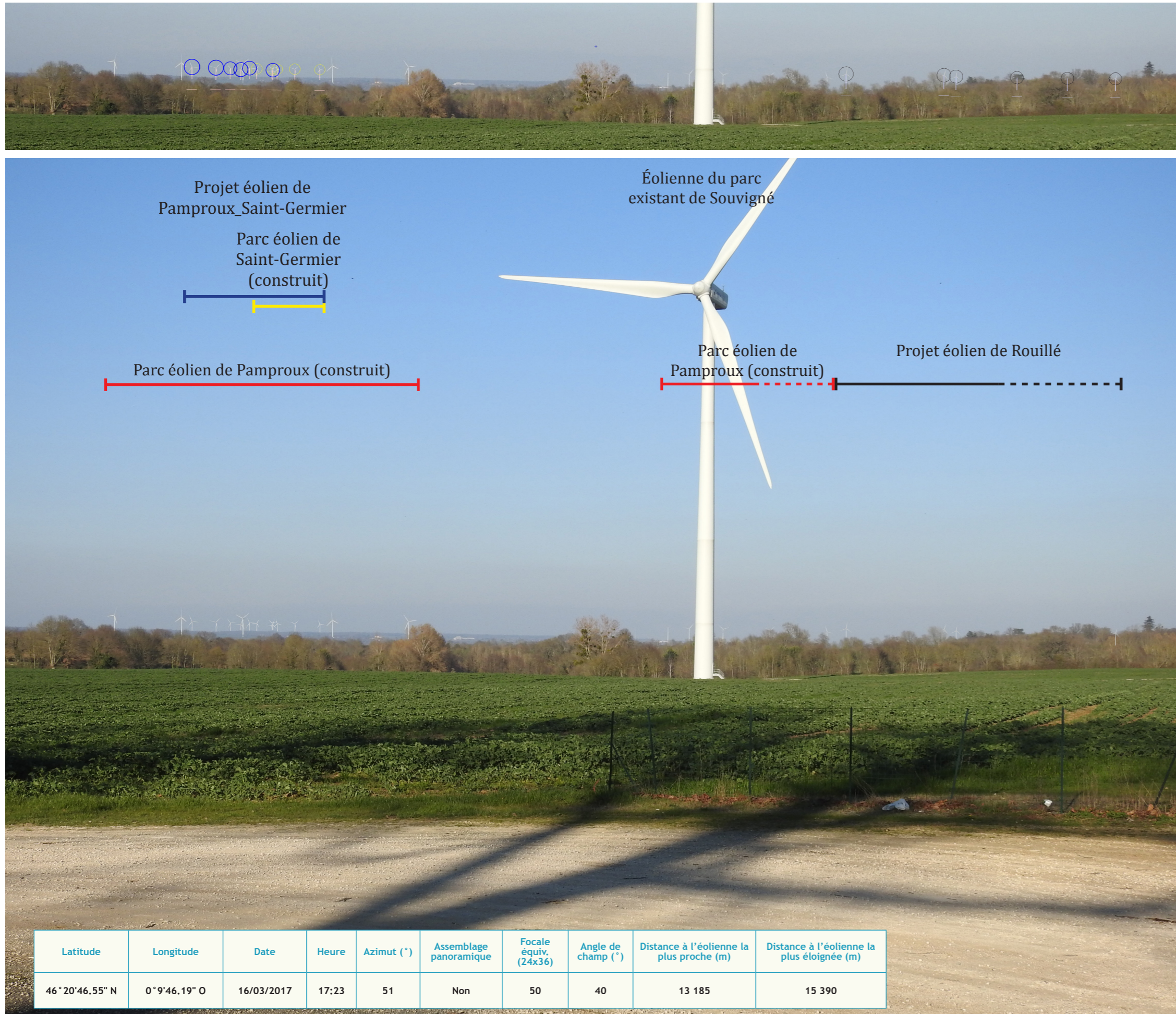


Photomontage 75 : Parc éolien existant de Souvigné ; intervisibilité lointaine préservant une respiration au droit de la Sèvre Niortaise



Cette vue lointaine s'établit sur les hauteurs de la forêt domaniale de l'Hermitain à l'endroit du parc éolien existant de Souvigné.

Il s'agit dans ce secteur, d'un rare point de vue lointain, au profit d'un point haut, vers la plaine de Pamroux, car les coteaux boisés qui habillent le seuil topographique de la Sèvre Niortaise et qui s'établissent sur le second plan masquent le plus souvent les vues vers le projet.

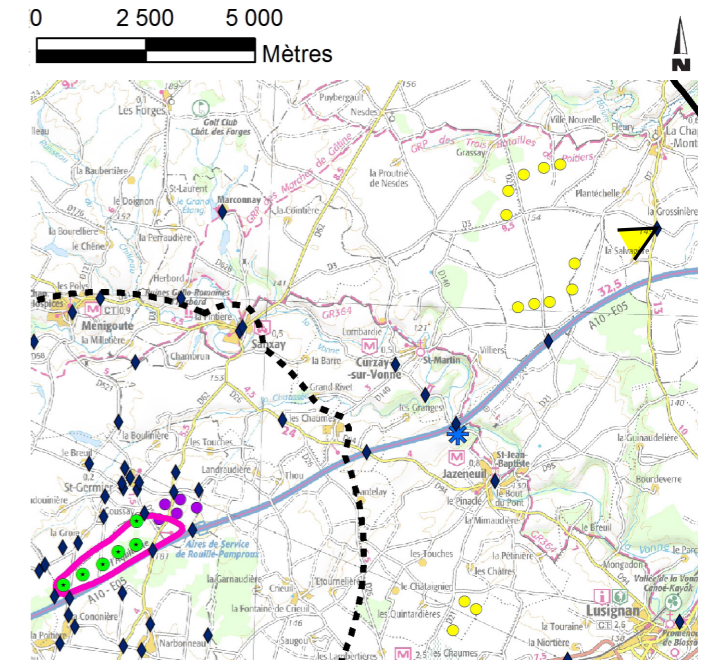
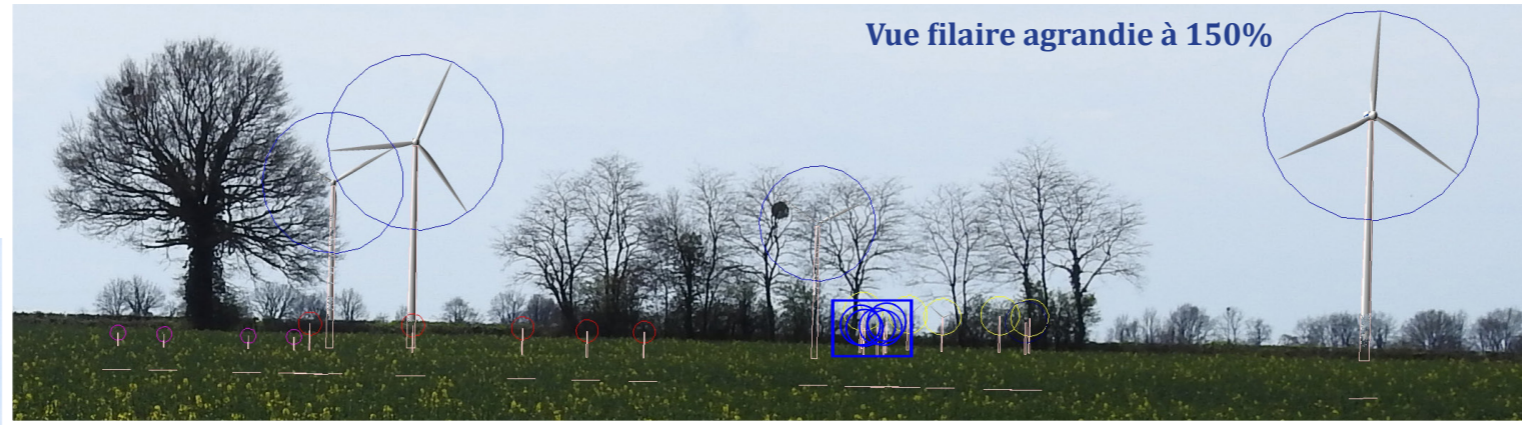
Cette vue permet d'observer la superposition des parcs de l'arrière plan qui s'insèrent en lignes successives et qui semblent, vus d'ici, appartenir à un même parc caractérisant assez fortement la plaine lointaine de Pamroux.

La simulation ne donne cependant pas une impression de sur-densité éolienne au droit du parc de Souvigné car ce dernier est suffisamment éloigné pour que la distance de respiration qui s'établit avec les parcs de la plaine de Pamroux soit véritablement ressentie au droit de la vallée boisée et encaissée de la Sèvre Niortaise.

L'intervisibilité est limitée au seul secteur d'implantation du parc de Souvigné puisque la forêt de l'Hermitain vient fermer les vues au sud-ouest.

Latitude	Longitude	Date	Heure	Azimut (°)	Assemblage panoramique	Focale équiv. (24x36)	Angle de champ (°)	Distance à l'éolienne la plus proche (m)	Distance à l'éolienne la plus éloignée (m)
46° 20'46.55" N	0° 9'46.19" O	16/03/2017	17:23	51	Non	50	40	13 185	15 390

Photomontage 76 : Projet éolien de la Plaine des Moulins ; très faible intervisibilité lointaine



L'éloignement conjugué à la topographie et à la végétation permettent de constater une intervisibilité faible du projet de la Plaine des Moulins avec les autres parcs développés vers le sud-ouest ; cela témoigne du respect d'un espace de respiration suffisamment important entre les projets.

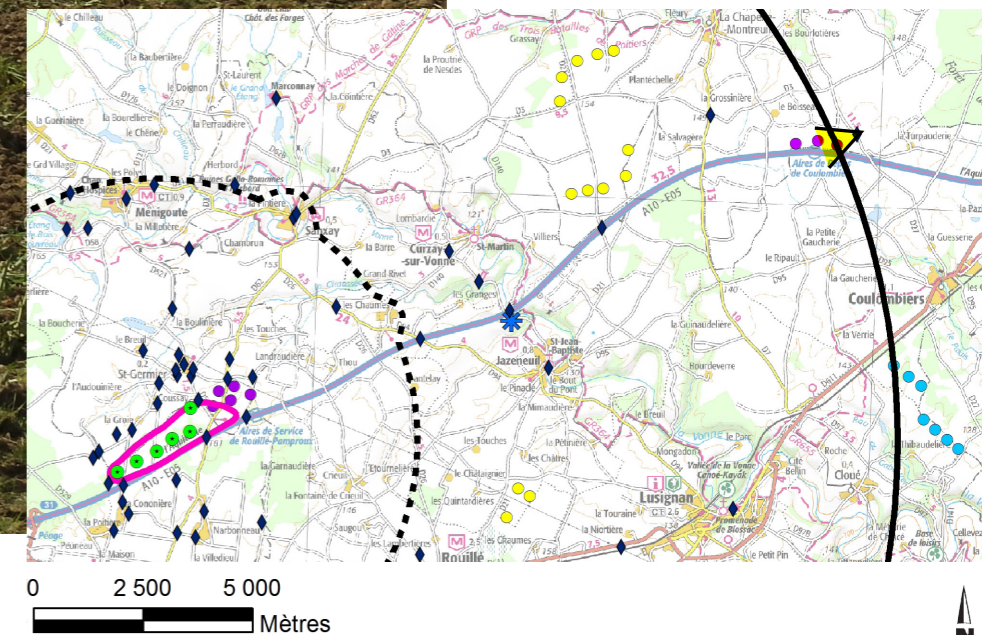
Latitude	Longitude	Date	Heure	Azimut (°)	Assemblage panoramique	Focale équiv. (24x36)	Angle de champ (°)	Distance à l'éolienne la plus proche (m)	Distance à l'éolienne la plus éloignée (m)
46° 31'03.99" N	0° 6'56.01" E	30/03/2017	14:16	229	Non	50	40	13 660	15 835

Photomontage 77 : Parc éolien existant des Champs Chagnots ; absence d'intervisibilité lointaine



Cette prise de vue à proximité du parc éolien existant des Champs Chagnots permet de constater l'absence de cumul visuel avec le projet de Pamproux-Saint-Germier (rectangle bleu) ; en revanche, les éoliennes du projet de la Plaine des Moulins, plus proches, seront en intervisibilité modérée.

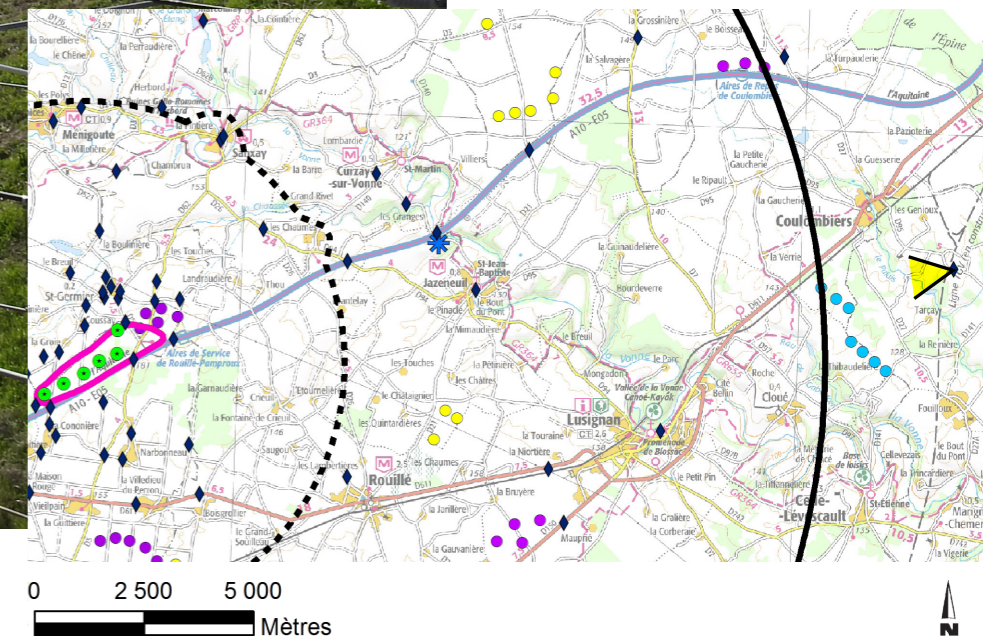
Latitude	Longitude	Date	Heure	Azimut (°)	Assemblage panoramique	Focale équiv. (24x36)	Angle de champ (°)	Distance à l'éolienne la plus proche (m)	Distance à l'éolienne la plus éloignée (m)
46° 30'53.47" N	0° 9'34.56" E	30/03/2017	14:24	249	Non	50	40	16 510	18 635



Photomontage 78 : Passage supérieur sur ligne LGV, près du projet éolien des Fontenelles ; absence d'intervisibilité très lointaine



Cette prise de vue à proximité du projet de parc éolien des Fontenelles (parc autorisé) permet de constater l'absence de cumul visuel avec le projet de Pamproux-Saint-Germier compte tenu de la très forte distance d'éloignement et des écrans visuels existants.

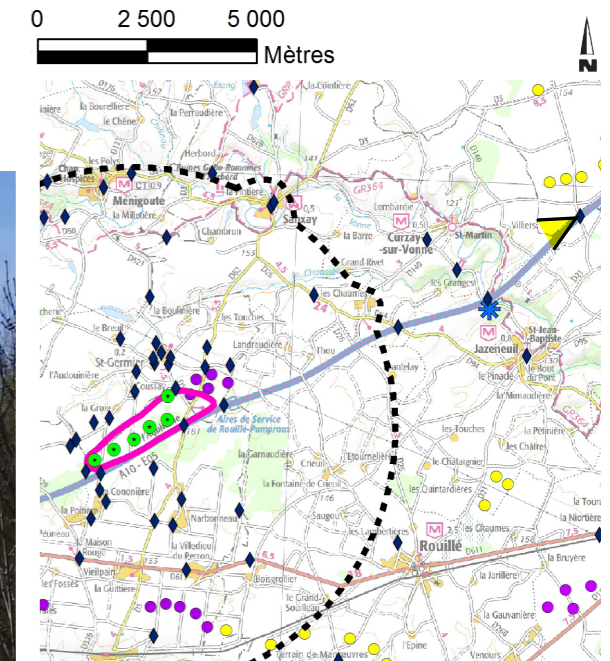
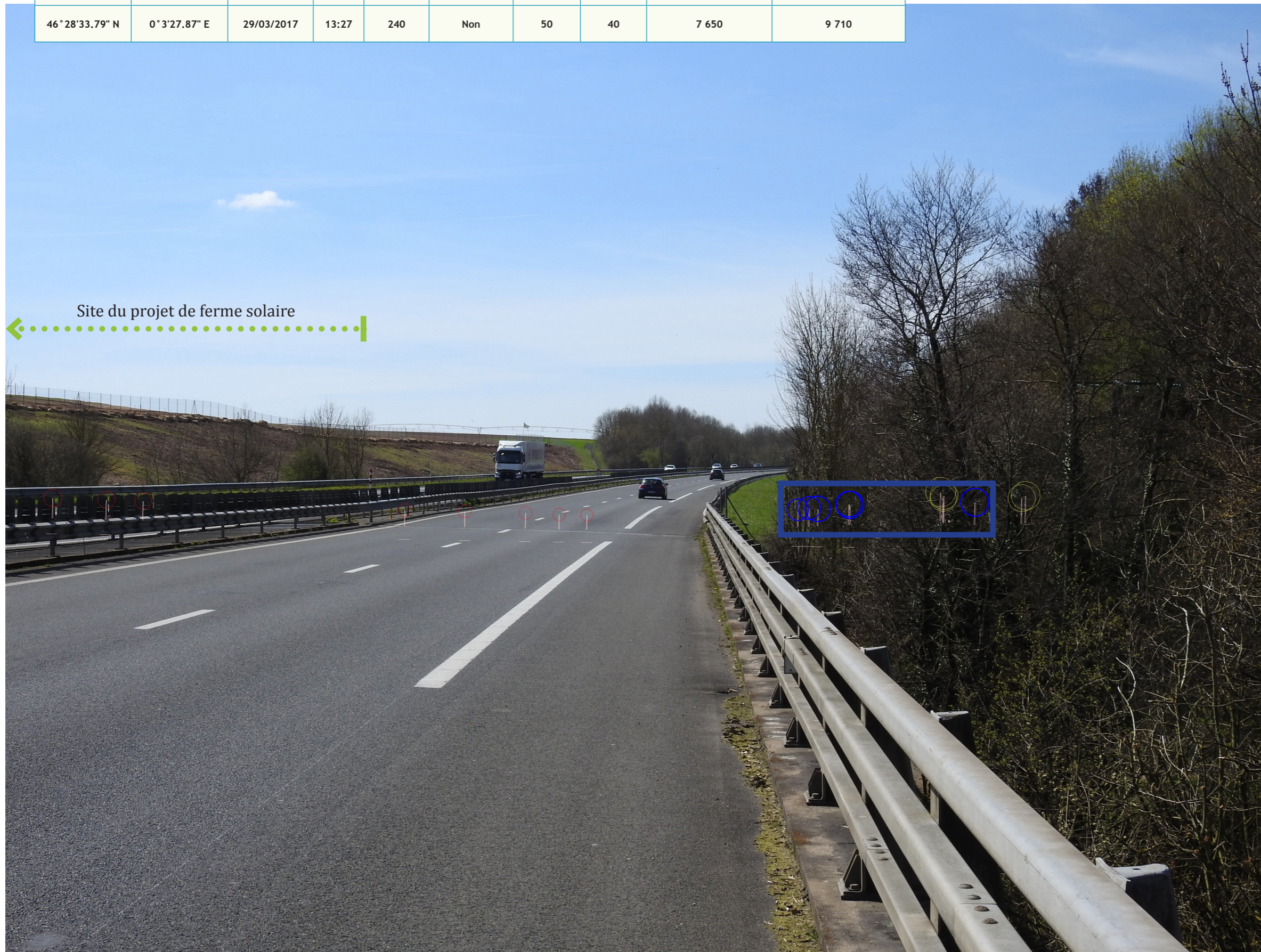


Latitude	Longitude	Date	Heure	Azimet (°)	Assemblage panoramique	Focale équiv. (24x36)	Angle de champ (°)	Distance à l'éolienne la plus proche (m)	Distance à l'éolienne la plus éloignée (m)
46° 28' 20.49" N	0° 12' 44.22" E	30/03/2017	14:58	257	Non	50	40	19 200	21 030

f) Les effets cumulés avec d'autres projets

Photomontage 79 : Abords du projet de ferme solaire de Jazeneuil ; absence d'effet cumulé

Latitude	Longitude	Date	Heure	Azimut (°)	Assemblage panoramique	Focale équiv. (24x36)	Angle de champ (°)	Distance à l'éolienne la plus proche (m)	Distance à l'éolienne la plus éloignée (m)
46° 28'33.79" N	0° 3'27.87" E	29/03/2017	13:27	240	Non	50	40	7 650	9 710



Cette prise de vue sur l'A10 à proximité du site du projet de ferme solaire de Jazeneuil permet de constater l'absence d'effet de cumul visuel avec le projet éolien.

Aucune éolienne existante ou en projet n'entrera dans le champ de vision du parc solaire.